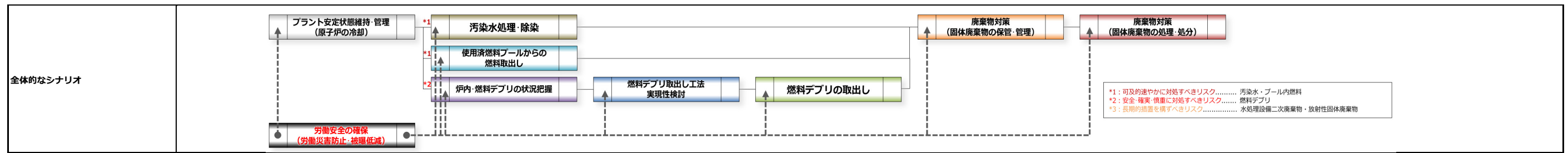
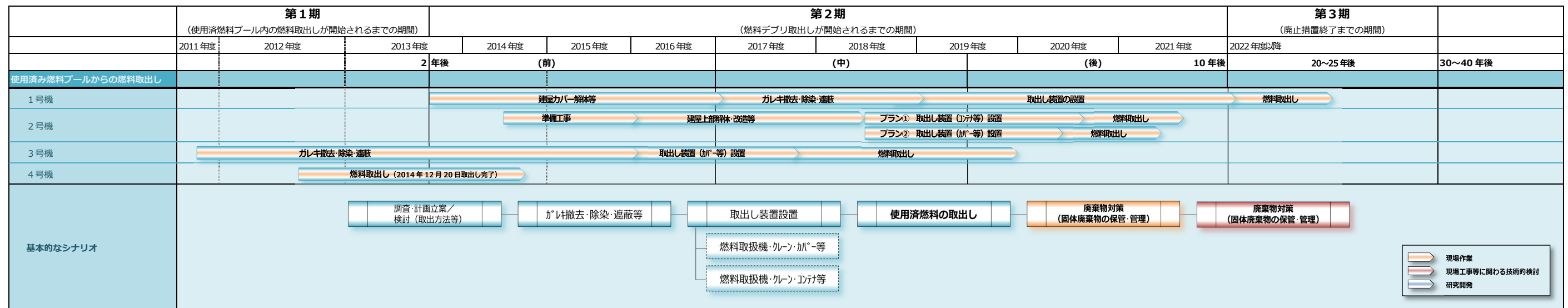


中長期ロードマップ及び戦略プランに基づく基本的なシナリオ構成（暫定版）

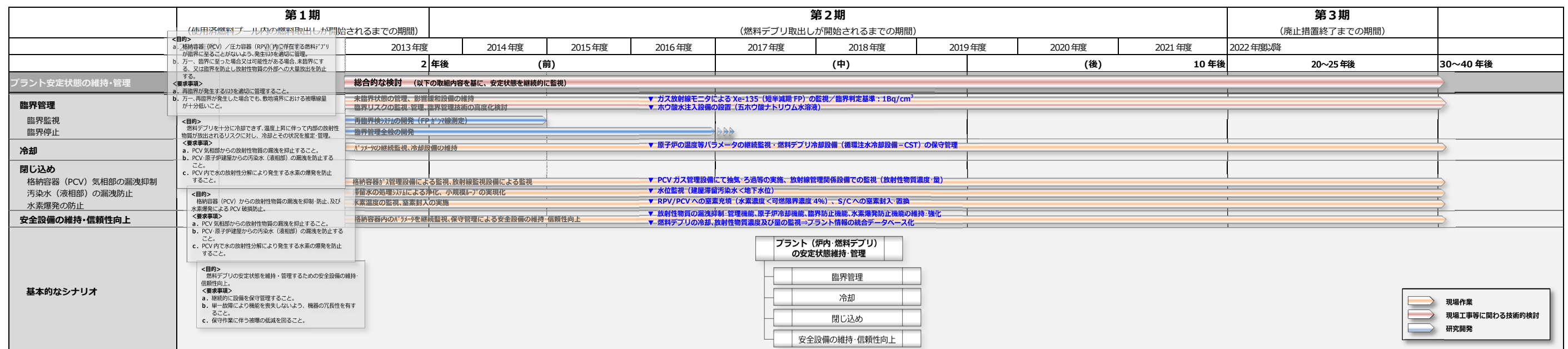


(1) 使用済燃料プールからの燃料取出し



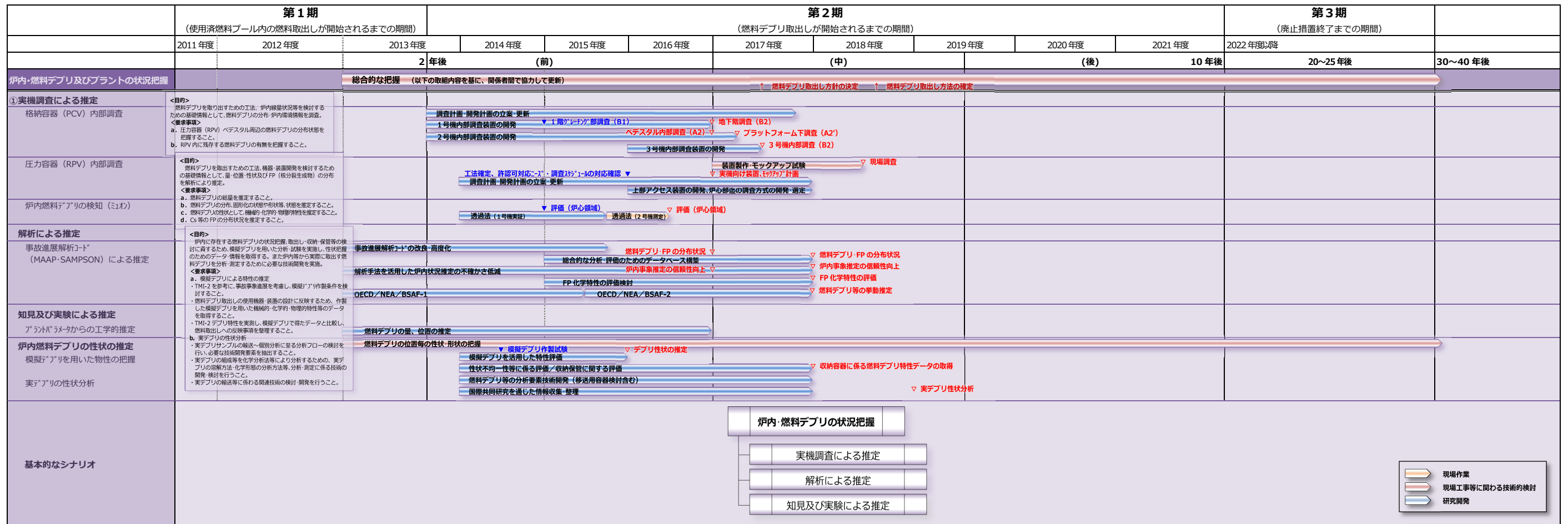
※ 中長期ロードマップ (平成 28年6月改訂案) に基づく

(2) プラント安定状態の維持・管理



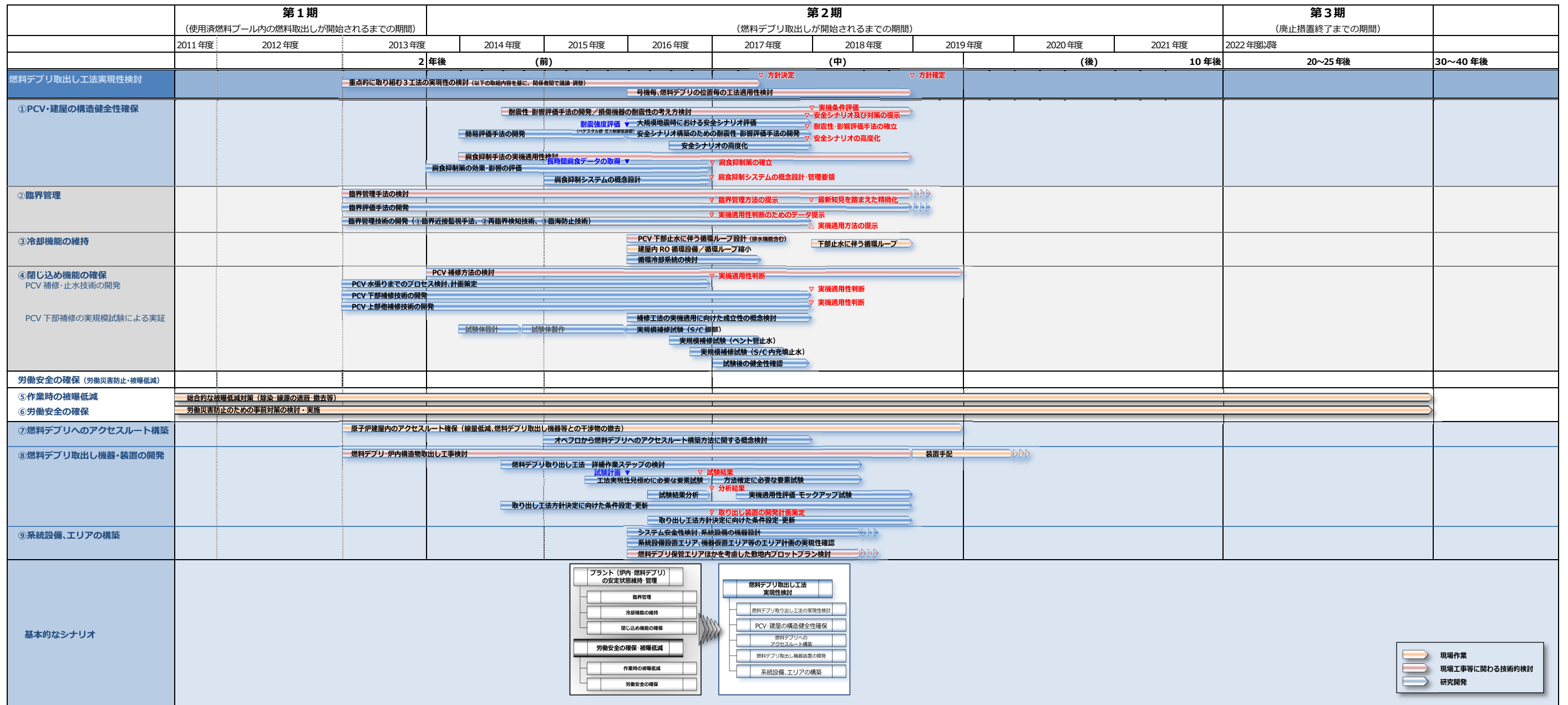
※東京電力(株)福島第一原子力発電所の廃炉のための技術戦略プラン 2015 及び東京電力ホールディングス(株)福島第一原子力発電所の廃炉のための技術戦略プラン 2016 に基づく

(3) 炉内燃料デブリ及びプラントの状況把握



※東京電力(株)福島第一原子力発電所の廃炉のための技術戦略プラン 2015 及び東京電力ホールディングス(株)福島第一原子力発電所の廃炉のための技術戦略プラン 2016 に基づく

(4) 燃料デブリ取り出し工法実現性検討

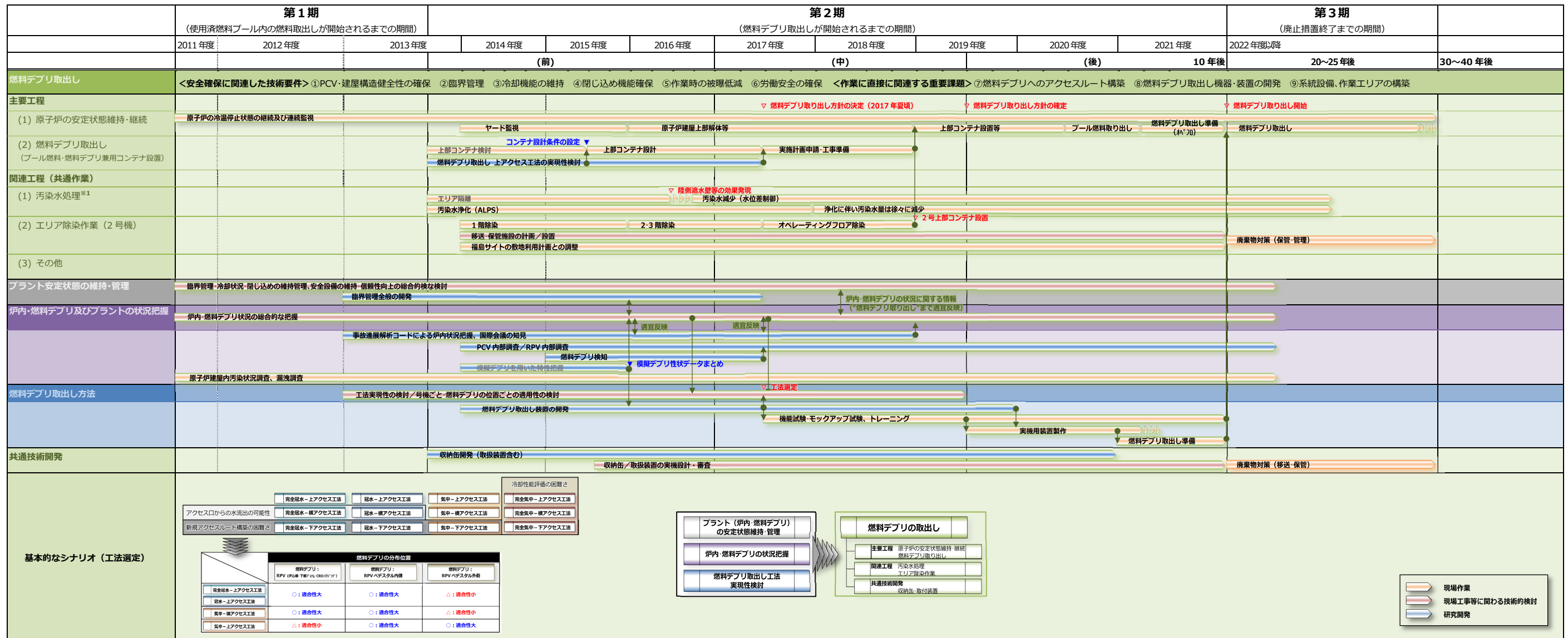


※東京電力(株)福島第一原子力発電所の廃炉のための技術戦略プラン 2015 及び東京電力ホールディングス(株)福島第一原子力発電所の廃炉のための技術戦略プラン 2016 に基づく

①~⑥: 燃料デブリ取り出しの安全確保に関連した重要課題

⑦~⑨: 燃料デブリ取り出しの作業に関連した重要課題

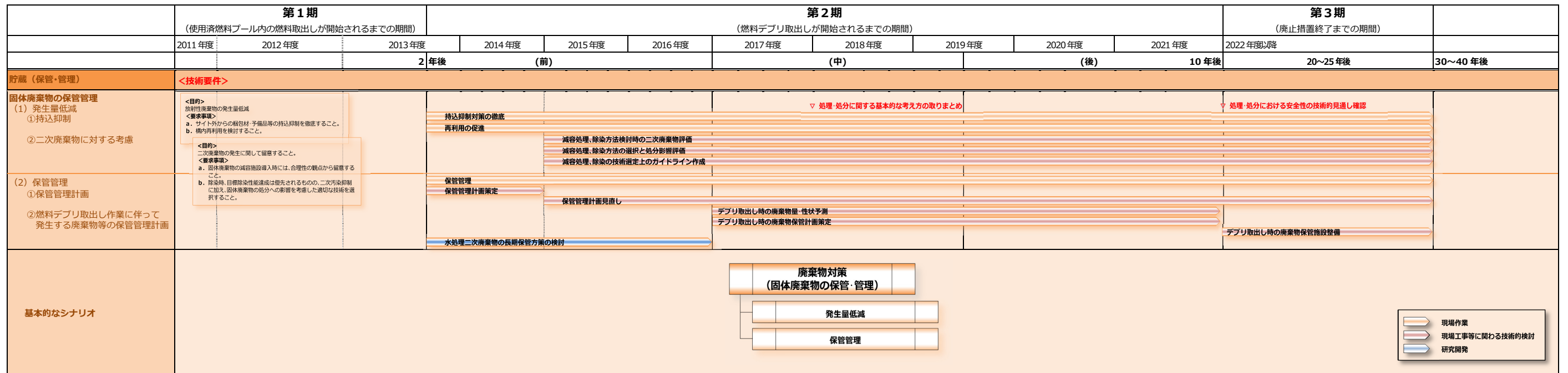
(5) 燃料デブリ取出し



※東京電力(株)福島第一原子力発電所の廃炉のための技術戦略プラン 2015 及び東京電力ホールディングス(株)福島第一原子力発電所の廃炉のための技術戦略プラン 2016 に基づく

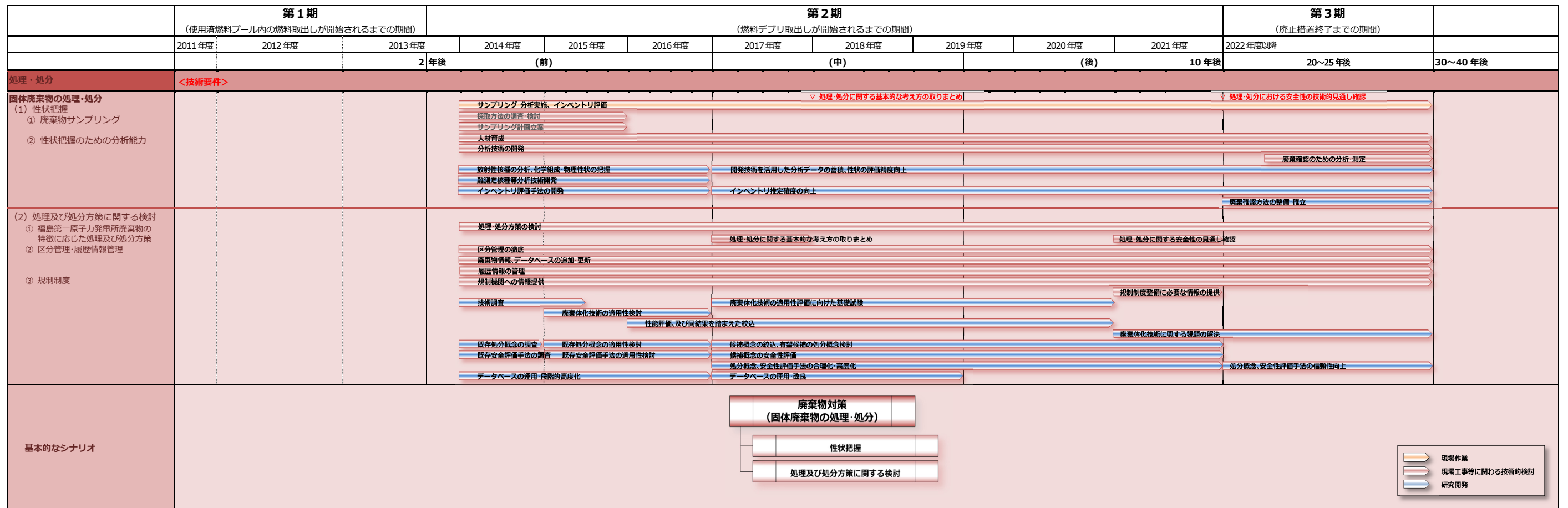
※1 東京電力株式会社福島第一原子力発電所における実施計画の変更認可申請 (陸側遮水壁の閉合) に係る面談, 平成 28 年 3 月 10 日, 原子力規制委員会

(6) 廃棄物対策（固体廃棄物の保管・管理）



※東京電力(株)福島第一原子力発電所の廃炉のための技術戦略プラン 2015 及び東京電力ホールディングス(株)福島第一原子力発電所の廃炉のための技術戦略プラン 2016 に基づく

(7) 廃棄物対策（固体廃棄物の処理・処分）



※東京電力(株)福島第一原子力発電所の廃炉のための技術戦略プラン 2015 及び東京電力ホールディングス(株)福島第一原子力発電所の廃炉のための技術戦略プラン 2016 に基づく